


Cuidamos su motor
con un carburante
de última generación




Repsol apuesta por las tecnologías del mañana, investigando y desarrollando nuevas formulaciones para sus carburantes, que hacen de ellos productos únicos.

Repsol Diesel  es un gasóleo A aditivado resultado de un continuo programa de I+D+i en el Centro de Tecnología de Repsol en Móstoles (Madrid), tanto en laboratorio como en banco de pruebas.

Cumple con las más altas exigencias de los fabricantes de vehículos, protegiendo el sistema de alimentación e inyección de combustible para mantener una óptima potencia y consumo.

Todo son ventajas

Añadiendo un paquete de aditivos multifuncional exclusivo de Repsol, obtenemos productos que aportan una calidad superior y con una mejor adaptación a la mecánica más moderna, diferenciando así a Repsol Diesel  de los productos de nuestros competidores.



Cualidades Repsol Diesel

El aditivo multifuncional del Repsol Diesel  está compuesto por

CONJUNTO ESTABILIZANTE	DESACTIVADOR DE METALES
	DETERGENTE/DISPERSANTE
PROTECCIÓN FRENTE AL AGUA	DESEMULSIONANTE
	ANTICORROSIVO
OTROS COMPONENTES	ANTIESPUMANTE
	MEJORADOR DE CETANO

Desactivador de metales.

Protege al gasóleo frente a la presencia de metales. Este aditivo, cuya incorporación está patentada por Repsol, impide que iones metálicos inicien y catalicen la oxidación del gasóleo, evitando la formación de partículas insolubles.

Detergente / dispersante.

Limpia el sistema de alimentación e inyección de combustible. Mantiene en dispersión las partículas insolubles evitando su aglomeración y deposición.

Desemulsionante.

Protege al gasóleo frente al contacto con agua. Facilita la separación entre el gasóleo y el agua que pueda aparecer por efecto de la condensación en el almacenamiento, asegurando así un suministro de gasóleo libre de agua.

Inhibidor de la corrosión.

Inhibe la herrumbre. Minimiza el riesgo de corrosión en los circuitos de alimentación e inyección de combustible.

Mejorador de cetano.

Mejora la calidad de la ignición. Incrementa la autoinflamación del gasóleo, lo que mejora el arranque en frío, reduce las emisiones de monóxido de carbono e hidrocarburos inquemados, mientras el catalizador del vehículo alcanza su temperatura óptima de funcionamiento.

Antiespumante.

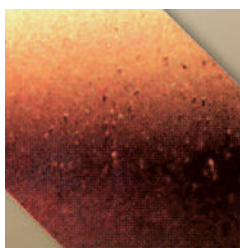
Permite un llenado del depósito más eficaz. Evita la formación de espumas durante el repostaje, consiguiendo un tiempo de repostaje más corto, así como un llenado más rápido, completo y sin salpicaduras.

ENSAYO DETERGENCIA

Alta Presión y Temperatura en Equipo HLPS



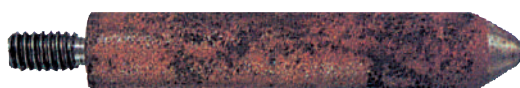
Otro gasóleo



REPSOL Diesel e+

ANTIHERRUMBRE

Según ASTM-D-665 [método B]

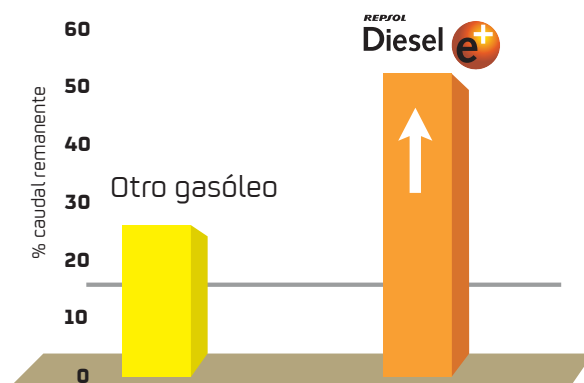


Otro gasóleo



REPSOL Diesel e+

LIMPIEZA DE INYECTORES [CEC-F23-23-A-01]



Información útil

¿Por qué Repsol Diesel e+?

Porque está diseñado el nuevo gasóleo Repsol Diesel e+ para mantener las condiciones de estreno del motor evitando desgastes prematuros, consiguiendo así las plenas prestaciones de los mismos y, por consiguiente, una optimización del consumo.

¿Qué vehículos pueden utilizar Repsol Diesel e+?

Está indicado para todos los motores diésel, antiguos y modernos, tanto de turismos como vehículos profesionales y maquinaria, incluyendo por supuesto los de última generación.

¿Es compatible con otros gasóleos?

Repsol Diesel e+ puede ser utilizado en combinación con otros gasóleos, pero sólo su uso regular confiere al motor todas las ventajas, una mayor duración y una reducción de los costes de mantenimiento.

¿Se puede añadir otro producto a Repsol Diesel e+?

Repsol Diesel e+ es un producto optimizado y equilibrado y no se requiere ningún producto adicional. La incorporación de otros aditivos podría desestabilizar su composición y no conseguirse por tanto las ventajas que su uso aporta.

¿Dónde puedo encontrar Repsol Diesel e+?

- En las Estaciones de Servicio Repsol, Campsa y Petronor.
- A través de la Red Comercial de Ventas Directas de Repsol.
- En Repsol Directo y en la Red de Distribuidores Comerciales de Gasóleo de Repsol.

Repsol dispone de una red de distribución más extensa que cualquier otro operador en Península y Baleares, con más de 3.500 Estaciones de Servicio y 1.000 cisternas en exclusiva. Todos los contadores volumétricos utilizados para su distribución o venta están homologados y verificados.

Más información sobre Repsol Diesel e+ o sobre sus puntos de venta en repsol.com o en el 901 101 101



ESPECIFICACIONES TÉCNICAS DE PRODUCTO

1. COMPOSICIÓN

Combinación compleja de hidrocarburos producida por la destilación del petróleo crudo. Compuesta de hidrocarburos con un número de carbonos en su mayor parte dentro del intervalo de C9 a C20 y con un intervalo de ebullición aproximado de 163 °C a 357 °C. Contiene aditivos.

Componentes peligrosos	Rango %	Indicaciones de peligro	Consejos de prudencia
Combustibles, para motor diésel; gasóleo: Nº CAS # 68334-30-5 Nº CE (EINECS) # 269-822-7 Nº Anexo I (Dir. 67/548/CEE) # 649-224-00-6 Nº REACH: 01-2119484664-27-XXXX	>90	H226, H304, H315, H332, H351, H373, H411	P210, P260, P280, P301+310, P331, P273

2. PROPIEDADES FÍSICAS Y QUÍMICAS

Características	Unidad de medida	Mínimo	Límites	Máximo
Número de cetano		51,0		-
Índice de cetano		46,0		-
Densidad a 15 °C	kg/m ³	820		845
Hidrocarburos policíclicos aromáticos	%m/m	-		8
Contenido en azufre	mg/kg	-		10
Destilación: · 65% recogido · 85% recogido · 95% recogido	°C	250		350 360
Viscosidad cinemática a 40 °C	mm ² /s	2,00		4,50
Punto de inflamación	°C	superior a 55		
Punto de obstrucción filtro frío: · Invierno [1 oct.-31 marzo] · Verano [1 abril-30 sept.]	°C	- -		-10 0
Punto de enturbiamiento: · Invierno [1 oct.-31 marzo] · Verano [1 abril-30 sept.]	°C	- -		0 6
Residuo carbonoso (sobre 10 %v/v residuo de destilación)	%m/m	-		0,30
Lubricidad, diámetro huella corregido (wsd 1.4) a 60 °C	µm	-		460
Contenido en agua	mg/kg	-		200
Contaminación total (partículas sólidas)	mg/kg	-		24
Contenido de cenizas	%m/m	-		0,01
Corrosión lámina de cobre (3 h. a 50 °C)	Escala ASTM	-		Máximo 1b
Estabilidad a la oxidación	g/m ³ horas	- 20		25
Color	Escala ASTM			2 (amarillo)
Contenido máximo de FAME	%v/v			7
Aditivos y agentes trazadores	Regulados por la Orden PRE/1724/2002, de 5 de julio, por la que se aprueban los trazadores y marcadores que deben incorporarse a determinados hidrocarburos para la aplicación de los tipos reducidos establecidos en la Ley 38/1992, de 28 de diciembre, de Impuestos Especiales, modificada por la Orden PRE/3493/2004, de 22 de octubre.			

3. OTRAS PROPIEDADES

Aspecto: Líquido oleoso	Olor: Característico.
Calor de combustión: -43960 KJ/kg (ASTM D-4529)	PH: NP
Propiedades explosivas: Límite inferior explosivo: 1,3% Límite superior explosivo: 6%	Autoinflamabilidad: 257 °C
Presión de vapor: (Reid) 0,004 atm	Tensión superficial: 25 dinas/cm a 25 °C
Densidad de vapor: 3,4 [aire 1]	Tasa de evaporación: NP
Solubilidad: En disolventes del petróleo	Hidrosolubilidad: Muy baja
Estabilidad: Producto estable a temperatura ambiente Combustible por encima de su punto de ebullición	Propiedades comburentes: NP
Condiciones a evitar: Exposición a llamas, chispas, calor	Incompatibilidades: Oxidantes fuertes
Riesgo de polimerización: NP	Condiciones a evitar: NP
Productos de combustión/descomposición peligrosos: CO ₂ , H ₂ O, CO (en caso de combustión incompleta), hidrocarburos inquemados.	

4. CONSIDERACIONES RELATIVAS AL TRANSPORTE

Precauciones especiales: Estable a temperatura ambiente y durante el transporte. Almacenar en lugares frescos y ventilados

Información complementaria:

Número ONU: 1202
Número de identificación del peligro: 30
Nombre de expedición: COMBUSTIBLES PARA MOTORES DIÉSEL,
o GASÓLEO o ACEITE MINERAL PARA CALDEO LIGERO

ADR/RID: Clase 3, Código de Clasificación: F1
Grupo de embalaje: III
Código de restricción en túneles: D/E.
Peligroso para el medio ambiente.
IATA-DGR: Clase 3. Grupo de embalaje: III
IMDG: Clase 3. Grupo de embalaje/envase: III



REPSOL

Infórmate en ***repsol.com***
o en el 901 101 101